



ACTIVITAT 1

Unix amb fletxes els següents animals i esbrina les seues característiques.

Tauró

Foca

Flamenc

Anfós

Beluga

Morsa

Tortuga marina

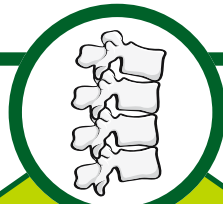
Dofí

Sèpia

Pingüí

COBERTURA

PÈLS
ESCATES
PLOMES
PELL NUA



COLUMNA VERTEBRAL

VERTEBRATS

INVERTEBRATS



Tauró



Foca



Flamenc



Anfós



Beluga



Morsa



Tortuga marina



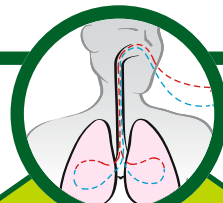
Dofí



Sèpia



Pingüí



RESPIRACIÓ

BRANQUIES

PULMONS



Tauró



Foca



Flamenc



Anfós



Beluga



Morsa



Tortuga marina



Dofí



Sèpia



Pingüí

REPRODUCCIÓ

VIVÍPAR

OVÍPAR

Tauró

Foca

Flamenc

Anfós

Beluga

Morsa

Tortuga marina

Dofí

Sèpia

Pingüí

GRUP ZOOLÒGIC

RÈPTIL

OCELL

PEIX

MAMÍFER

Tauró

Foca

Flamenc

Anfós

Beluga

Morsa

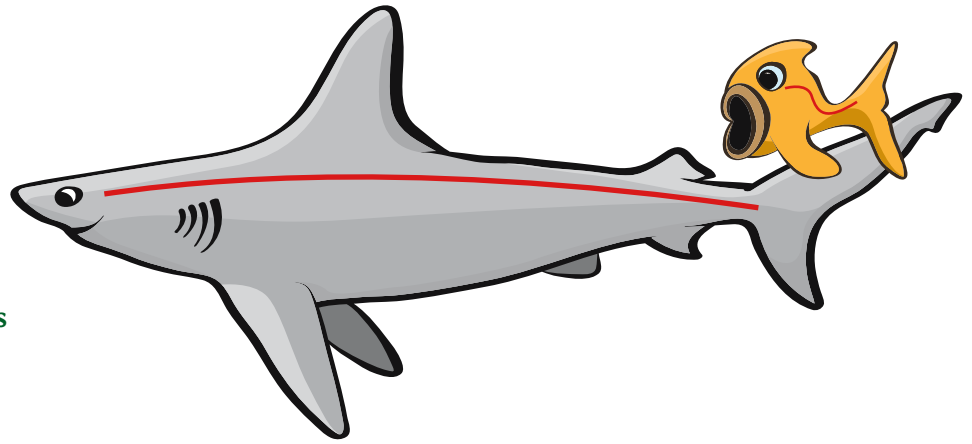
Tortuga marina

Dofí

Sèpia

Pingüí

Envolta amb un cercle els animals que no pertanyen a cap dels quatre grup zoològics.



ACTIVITAT 2

Contesta estes preguntes

Escriu el nom de dos
peixos cartilaginosos
i dos peixos ossis.

Per a què servix la lí-
nia lateral?

Què és un invertebrat?



NECESSITARÀS SABER...

1. QUÈ ÉS UN RÈPTIL?

Animal vertebrat, de temperatura variable i respiració pulmonar que, com que no té peus, o si en té són molt curts, camina fregant el ventre per terra.

ACTIVITAT 1

Subratlla els rèptils que hi ha en esta llista.

Pingüí

Lleopard

Sardina

Dofí

Cocodril

Tauró

Foca

Colom

Flamenc

Tortuga

Escriu 2 exemples més de rèptils.





NECESSITARÀS SABER...

QUÈ ÉS UN MAMÍFER?

Animal vertebrat de temperatura constant l'embrió dels quals es forma quasi sempre dins del cos de la mare. La femella alimenta les cries amb la llet que té a les mamelles.

ACTIVITAT 2

Ratlla els animals d'esta llista que no si-guen mamífers.

Pingüí

Lleopard

Sardina

Dofí

Cocodril

Tauró

Foca

Colom

Flamenc

Tortuga

Dibuixa 2 mamífers.





NECESSITARÀS SABER...

QUÈ ÉS UN PEIX?

És un animal vertebrat aquàtic, de respiració branquial, generalment amb extremitats en forma d'aleta, aptes per a la locomoció i sustentació en l'aigua. La pell, llevat de certs casos, està protegida per escates. La forma de reproducció és ovípara en la majoria d'estos animals.

ACTIVITAT 3

Encercla els peixos que hi ha en la llista.

Pingüí

Lleopard

Sardina

Dofí

Cocodril

Tauró

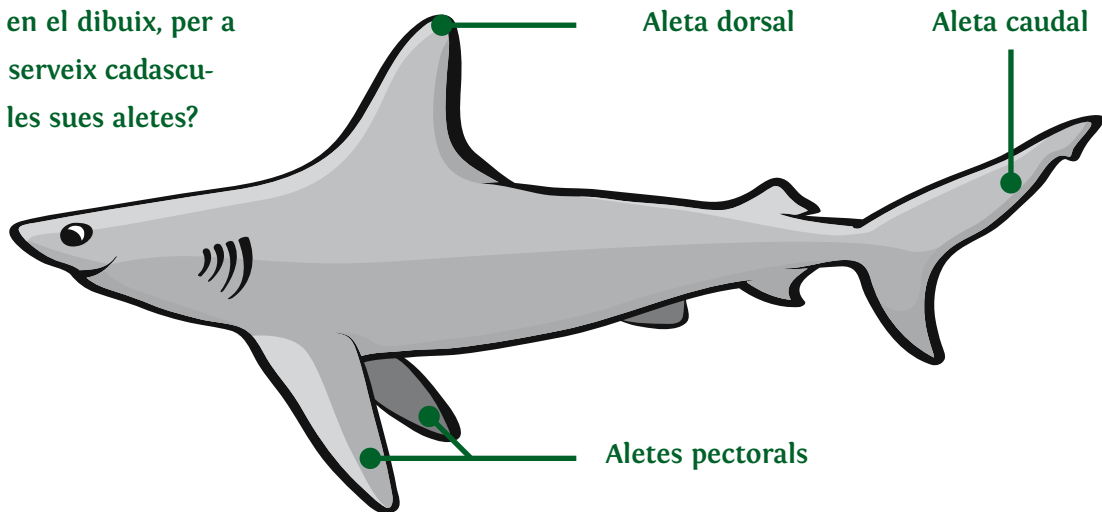
Foca

Colom

Flamenc

Tortuga

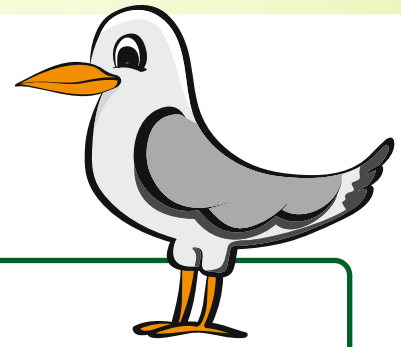
Fixa't en el dibuix, per a què li serveix cadascuna de les seues aletes?



Aleta dorsal:

Aleta caudal:

Aletes pectorals:



NECESSITARÀS SABER...

QUÈ ÉS UN OCELL?

Un ocell o au és un animal vertebrat, ovípar, respira per pulmons i la temperatura del cos es manté constant. Té un bec, el cos cobert de plomes, dos potes i dos ales aptes normalment per al vol.

ACTIVITAT 4

Assenyala els ocells que hi ha en esta llista.

Pingüí

Lleopard

Sardina

Dofí

Cocodril

Tauró

Foca

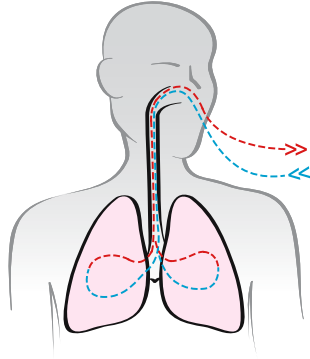
Colom

Flamenc

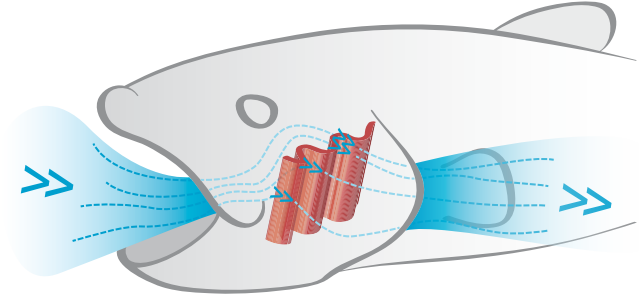
Tortuga

Com penses que són els ossos de les aus? Investiga-ho i fes un esquema o dibuix.

NECESSITARÀS SABER...



RESPIRACIÓ PULMONAR



RESPIRACIÓ BRANQUIAL

ACTIVITAT 5

Encercla els animals que respiren en l'aigua gràcies a les brànquies i subratlla els que tenen respiració pulmonar.

Pingüí

Lleopard

Sardina

Dofí

Cocodril

Tauró

Foca

Colom

Flamenc

Tortuga