





## INDICACIONS PER AL PRO- FESSORAT.

### ACTIVITAT 1

Pots afegir informació a cada un dels animals que t'hem presentat:

El forat que tenen tots els cetacis a la part superior del cap s'anomena espiracle i és per ací per on prenen i expulsen aire. És erroni pensar que és per on llancen aigua.

El flamenc té les potes tan llargues perquè sempre va per dins de l'aigua. Així evita banyar-se les plomes i perdre calor corporal.

Les tortugues marines no poden amagar el cos dins de la closca perquè és més pla (hidrodinàmic per a nadar millor) i, com que naden constantment, tenen la musculatura molt desenvolupada.

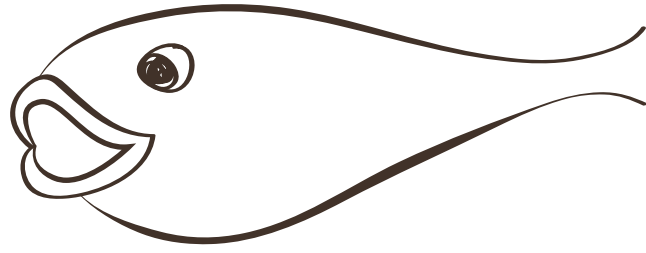
Les morses tenen dos grans ullals que aprofiten per a enfilar-se des de l'aigua fins a les plaques de gel.

### ACTIVITAT 2

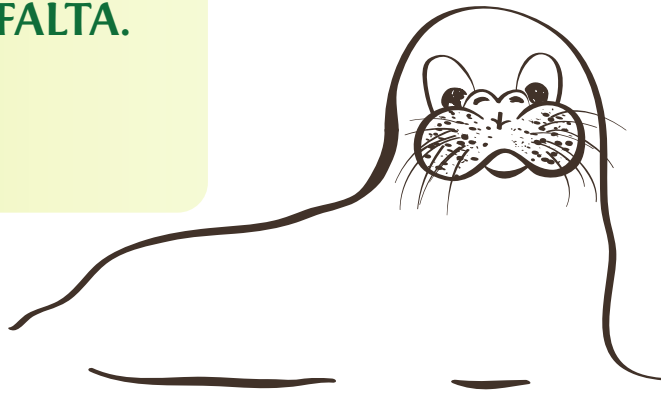
Les frases amb pictogrames ajuden els alumnes a identificar els animals que acaben de treballar i a aprendre coses noves sobre cada un.



1. OBSERVA ESTOS ANIMALS. DIBUIXA LA PART DEL COS QUE ELS FALTA.



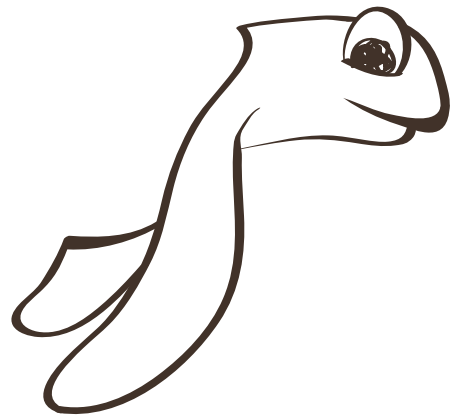
Dibuixa les aletes del peix. Per a què servixen?



A esta morsa li falten les 4 aletes i els dos grans claus o ullals. Per a què creus que li servixen uns claus tan llargs i forts?



A esta tortuga marina li falta la closca. Creus que pot amagar el cos dins de la closca?





Dibuixa el bec  
i les 2 potes del  
flamenc. Per què  
les potes són  
tan llargues?

-----  
-----  
-----  
-----

Dibuixa l'espiracle  
(un forat que fa la  
faena del nas) per on  
respiren les balenes.



Dibuixa la closca  
d'este berrat ermità.  
La closca és sa casa.





2. LLETRES I DIBUIXOS...  
T'ATREVEIXES  
A LLEGIR-HO?

Els  viuen al  i  davall de l' 

Els  marins mengen 

El  usa les seues  per a menjar

El  és un  que no té  sinó que té 

La  és un animal que  fora de l' 

El  , la  i la  són animals que  fora de l'  com les 





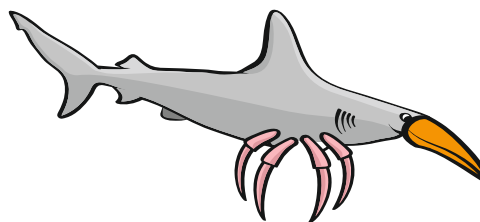
## INDICACIONS PER AL PROFES- SORAT: TREBALLANT EN GRUP.

### ACTIVITAT 1.

Esta activitat ajudarà els alumnes a verificar que han entès el taller i, també, a reforçar els continguts treballats.

Fes grups i dóna'ls un animal perquè el retallen. Hauran de pegar una base de cartolina perquè l'animal siga més resistent, després que retallen totes les parts de l'animal (potes, aletes, bec...). Acabat açò, convida'ls a pegar-les (amb massilla) en un mural formant un Animarí. Finalment, fes una posada en comú dirigida:

- Recordeu on respira..., dins o fora de l'aigua?
- Què li cobrix el cos?
- Quins d'estos animals ponen ous?, etc.



### ACTIVITAT 2.

Quan consideres que els teus alumnes han treballat els conceptes i els tenen clars, hauran de crear un Animarí personal i en grup inventar una història. Permet que experimenten amb les diferents parts fins arribar a crear un animal diferent a la resta dels que coneixen. Pots posar-los este exemple o inventar-te un: **El tauró ballarí o mal anomenat tauró de bec gran**

Este tauró és famós arreu del món.

Amb les seues potes li agrada dansar cada vegada que sent la música sonar.

Té un gran bec groc amb el que toca el tambor.

Li reconeixeràs perquè balla sense parar, però ¡atent!

no sigues despistat

i amb un tauró de bec gran penses que t'has trobat.



1. EL MEU ANI-MARÍ ESTÀ VIU I CANVIA TANTES VEGADES COM JO VULL.

